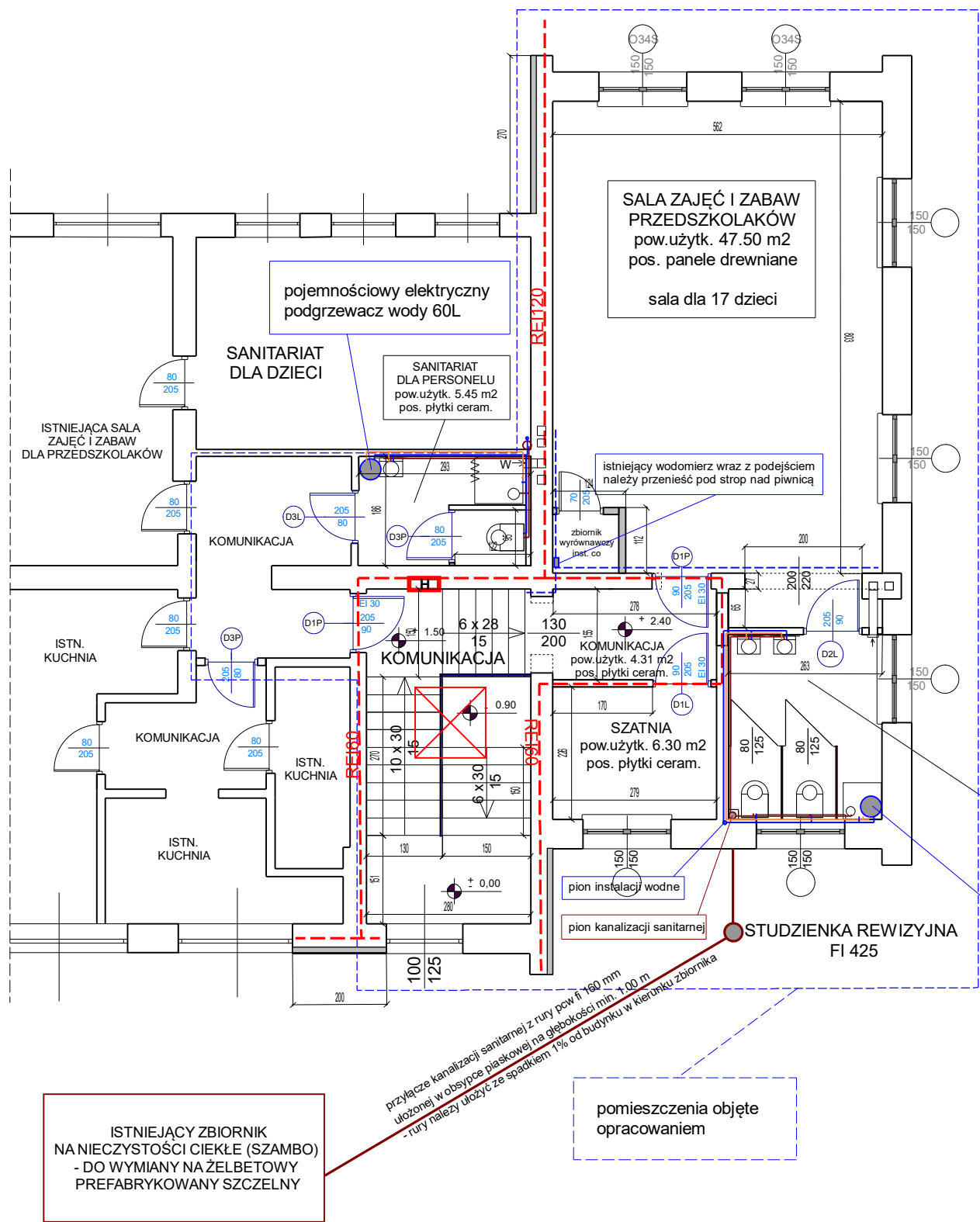


ZMIANA SPOSOBU UŻYTKOWANIA LOKALU USŁUGOWEGO NA PARTERZE NA SALĘ DYDAKTYCZNĄ
DLA PRZEDSZKOLAKÓW WRAZ Z SANITARIATEM I SZATNIĄ

POZIOM PARTER

WYTYCZNE DLA INSTALACJI WODNO-KANALIZACYJNEJ



Wszystkie instalacje wodociągowe w istniejącym sanitaracie i kuchni należy zdemontować aż do licznika zlokalizowanego przy klatce schodowej.
Kanalizację sanitarną należy zdemontować w istniejącym sanitaracie i kuchni, podejścia zaślepić.
Istniejący licznik wody należy przenieść pod strop nad piwnicą.
Zaleca się aby instalację wodzimnej poprowadzić z klatki schodowej do projektowanego sanitariatu poprzez pomieszczenie KGW i przejść przez strop na parter w miejscu projektowanego pionu kanalizacyjnego.
Dla przygotowania ciepłej wody w sanitaracie zostanie zabudowany wiszący elektryczny pojemnościowy podgrzewacz wody o pojemności 60l. Podgrzewacz umieszczony zostanie nad brodzikiem. Zaprojektowano beterie umywalkowe stojące przeznaczone dla Przedszkolaków.
Instalację wody zimnej wykonać z rur PP, instalacje wody ciepłej wykonać z PP Stabi.

Podejścia pod umywalki i brodzik wykonać z rur pcw fi 50 mm i podłączyć do projektowanego pionu kanalizacji sanitarnej, natomiast podejścia pod muszle ustępowe wykonać z rur pcw fi 110 mm i też podłączyć do pionu.
Pion kanalizacyjny wykonać z rur PCW fi 110 mm i wyprowadzić poprzez przejście przez strop nad piwnicą i ścianę piwnic na zewnątrz budynku. Rura kanalizacyjna wyprowadzona na zewnątrz budynku zostanie podłączona do projektowanego przyłącza kanalizacji sanitarnej.
Przyłącze kanalizacji sanitarnej zostanie podłączone do zbiornika na nieczystości ciekłe (szamba), które zostanie wymienione na żelbetowe prefabrykowane o poj. 11 + 11 = 22 m³.
Do zbiornika (szamba) należy podłączyć wszystkie rury stanowiące wyprowadzenie kanalizacji sanitarnej z budynku Przedszkola.

Urządzenia sanitarne (umywalki, muszle ustępowe) - typ przeznaczony dla Przedszkolaków

Pion kanalizacyjny oraz rury instalacji wodociągowej zarówno w pomieszczeniach na parterze piwnicy obudować płytą kartonowo-gipsową wodoodporną gr. 12.5 mm na ruszcie metalowym.
Szczegółowy zakres robót został określony w przedmiarze robót.

WYMIANA ISTNIEJACEGO ISTNIEJACEGO HYDRANTU W SKRZYNE P/T

- instalacja wodociągowa do demontażu
- projektowana instalacja wody zimnej
- projektowana instalacja wody ciepłej

SANITARIAT
DLA DZIECI
pow. użytk. 8.24 m²
pos. płytki ceram.

pojemnościowy elektryczny
podgrzewacz wody 60L

pomieszczenia objęte
opracowaniem

ISTNIEJĄCY ZBIORNIK
NA NIECZYSTOŚCI CIEKŁE (SZAMBO)
- DO WYMIANY NA ŻELBETOWY
PREFABRYKOWANY SZCZELNY

przylącze kanalizacji sanitarnej z rury pcw fi 160 mm
ukołonej w obrysie płaskowej na głębokości min. +0.00 m
- rury należy ułożyć ze spadkiem 1% od budynku w kierunku zbiornika

SZCZEGÓŁOWE ROZWIĄZANIE INSTALACJA ODDYMIANIA KLATKI SCHODOWEJ - WG ODRĘBNEGO OPRACOWANIA

SZCZEGÓŁOWE ROZWIĄZANIE INSTALACJI WENTYLACJI MECHANICZNEJ I KLIMATYZACJI - - WG ODRĘBNEGO OPRACOWANIA

Nazwa projektu: Zmiana sposobu uzytkowania
lokalu usługowego na parterze na salę dydaktyczną
wraz z sanitariatem i szatnią - Budynek
Przedszkola w Zbytkowie, ul. Wyzwolenia, działka
438/7

Faza: projekt

Tytuł: Rzut parteru - wytyczne dla instalacji wodno-kanalizacyjnej

Data: 11.12.2017

Projektował: inż. bud. Marek Filipczak
Opracował: inż. bud. Marek Węglorz
Sprawdził:

Skala: 1:100
J. miary: cm
Nr rys: 10