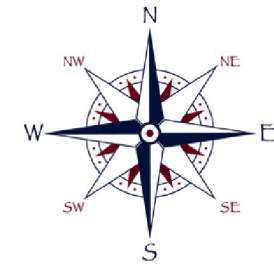
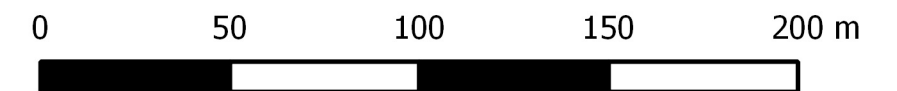


# ORIENTACYJNA LOKALIZACJA OBSZARU OPRACOWANIA MPZP DLA CZĘŚCI MIEJSCOWOŚCI DROGOMYŚL

POŁOŻENIE: OBREB DROGOMYŚL, GMINA STRUMIEŃ



SKALA 1:2000



## LEGENDA

- GRANICA OBSZARU OPRACOWANIA MPZP DLA CZĘŚCI MIEJSCOWOŚCI DROGOMYŚL
- OBSZAR OPRACOWANIA MPZP DLA CZĘŚCI MIEJSCOWOŚCI DROGOMYŚL
- GRANICE EWIDENCYJNE DZIAŁEK
- BUDYNKI
- NUMERACJA PORZĄDKOWA NIERUCHOMOŚCI

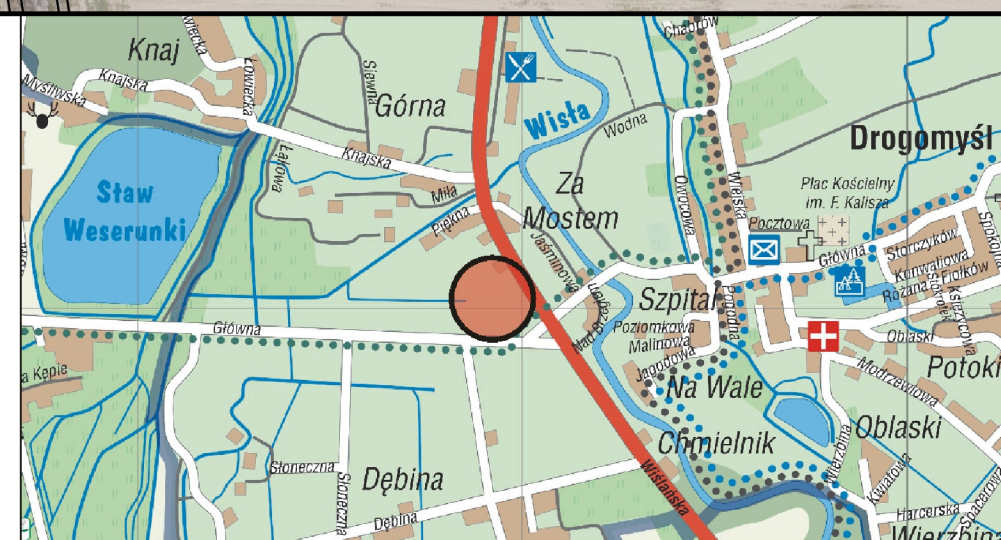
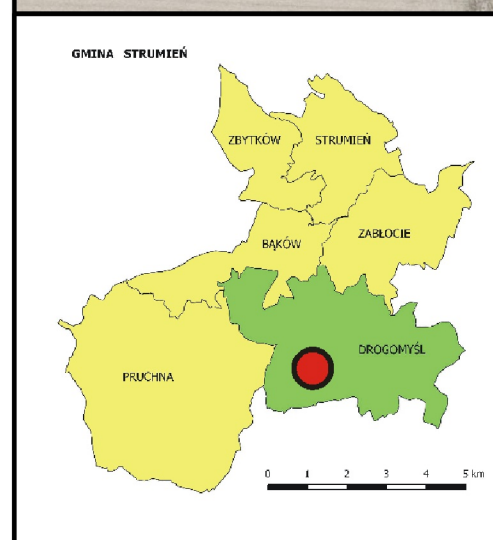
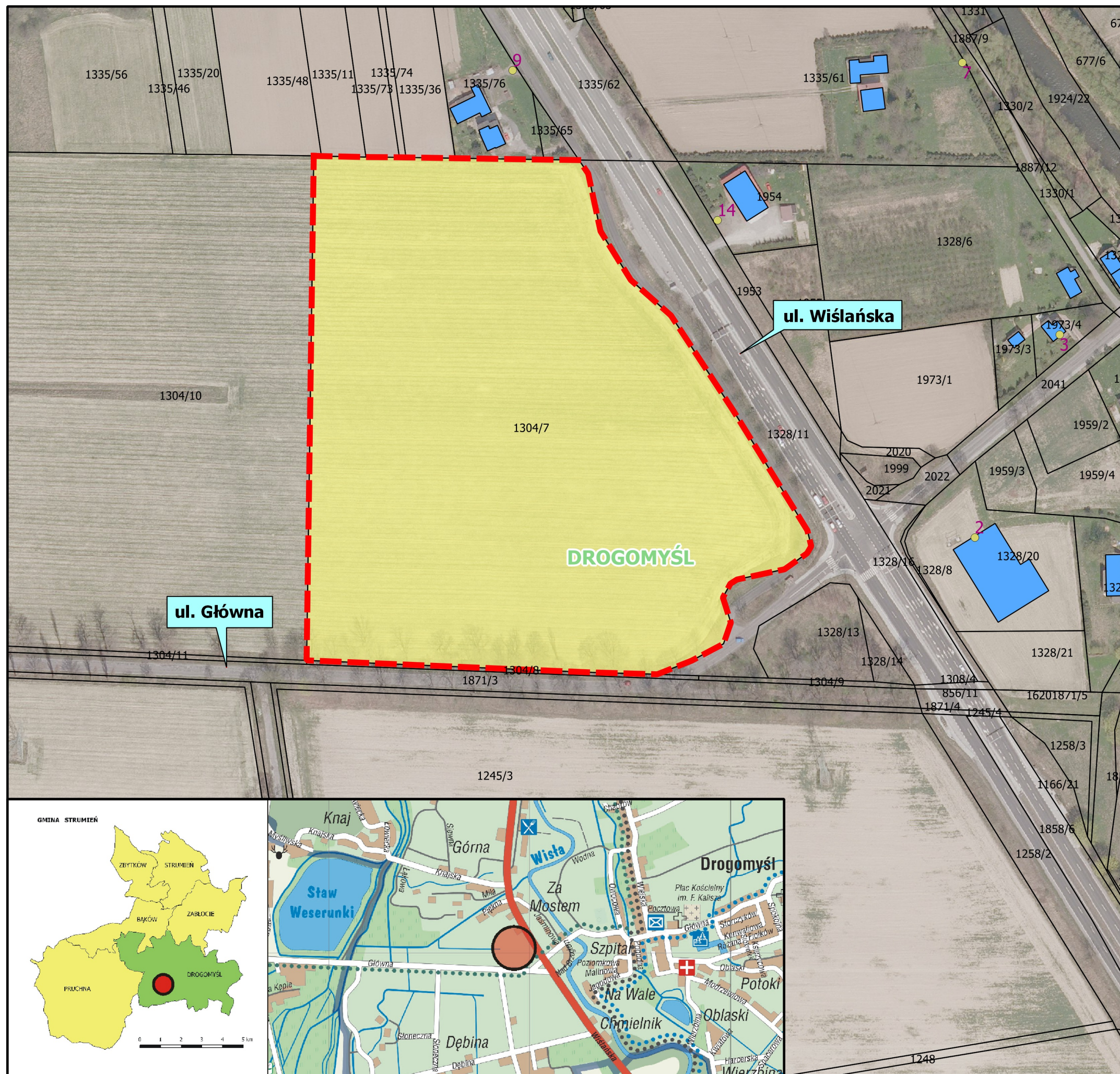
OPRACOWANIE:  
1) PRACOWNIA PROJEKTOWA "PRO-FORMA"  
UL. KOŚCIUSZKI 22, 44-200 RYBNIK  
2) mgr inż. ŁUKASZ MENDREK

DATA OPRACOWANIA:  
PAŹDZIERNIK 2015 R.

OPRACOWANO NA  
APLIKACJI:



QGIS 2.0.1 DUFOR



LOKALIZACJA OBSZARU OPRACOWANIA MPZP DLA CZĘŚCI MIEJSCOWOŚCI DROGOMYŚL