

**UCHWAŁA NR XV.121.2019
RADY MIEJSKIEJ W STRUMIENIU**

z dnia 29 listopada 2019 r.

**w sprawie zmiany Studium uwarunkowań i kierunków zagospodarowania przestrzennego Gminy
Strumień dla części obszaru miejscowości Drogomyśl**

Na podstawie art. 18 ust. 2 pkt. 5 ustawy z dnia 8 marca 1990 r. o samorządzie gminnym (Dz. U. z 2019 r. poz. 506, ze zm.) oraz art. 9 ust. 1 i 3 w związku z art. 27 ustawy z dnia 27 marca 2003 r. o planowaniu i zagospodarowaniu przestrzennym (Dz. U. z 2018 r. poz. 1945, ze zm.) - na wniosek Burmistrza Strumienia -
Rada Miejska w Strumieniu

uchwała:

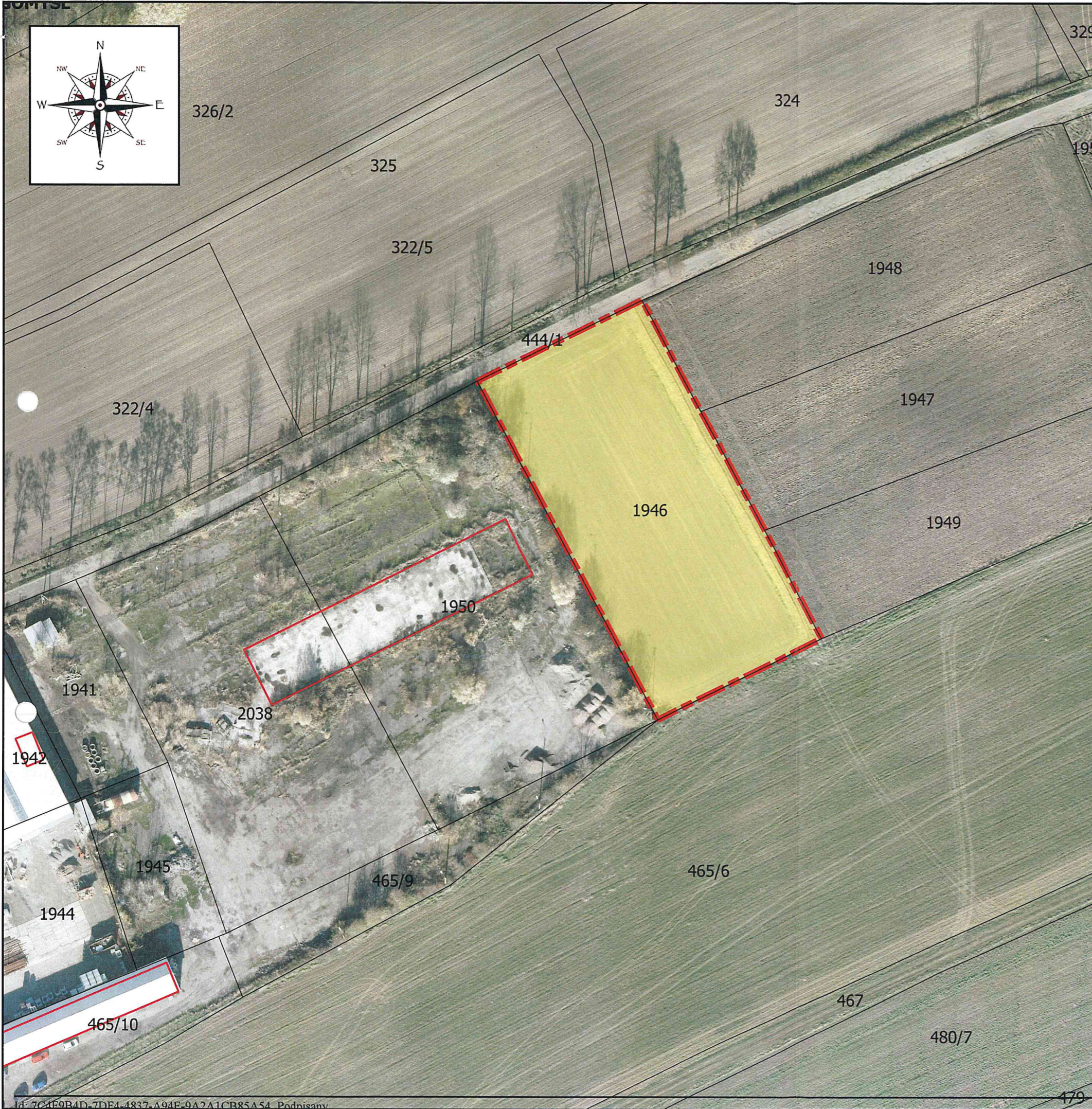
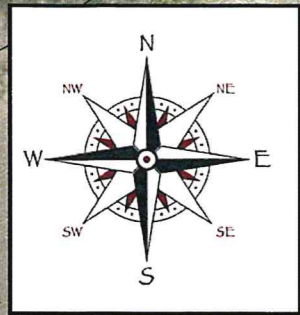
§ 1. Przystąpić do sporządzenia zmiany Studium uwarunkowań i kierunków zagospodarowania przestrzennego Gminy Strumień przyjętego uchwałą Nr XXXI.273.2017 Rady Miejskiej w Strumieniu z dnia 28 lutego 2017 r., dla części obszaru miejscowości Drogomyśl w granicach określonych na mapie w skali 1: 1000, stanowiącej załącznik do niniejszej uchwały.

§ 2. Wykonanie uchwały powierza się Burmistrzowi Strumienia.

§ 3. Uchwała wchodzi w życie z dniem podjęcia.

Przewodniczący Rady

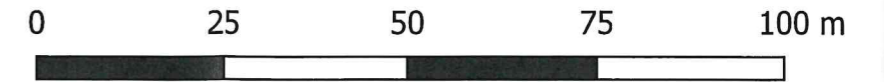
Czesław Greń





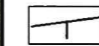

ZAŁĄCZNIK DO UCHWAŁY NR XV.121.2019
RADY MIEJSKIEJ W STRUMIENIU
Z DNIA 29.11.2019 R.

RADA MIEJSKA
w Strumieniu
Rynek 4
43-246 STRUMIEŃ

SKALA 1:1000




LEGENDA

-  GRANICA OBSZARU OPRACOWANIA ZMIANY STUDIUM UWARUNKOWAŃ I KIERUNKÓW ZAGOSPODAROWANIA PRZESTRZENNEGO GMINY STRUMIEŃ DLA CZĘŚCI OBSZARU MIEJSCOWOŚCI DROGOMYŚL
-  OBSZAR OPRACOWANIA ZMIANY STUDIUM UWARUNKOWAŃ I KIERUNKÓW ZAGOSPODAROWANIA PRZESTRZENNEGO GMINY STRUMIEŃ DLA CZĘŚCI OBSZARU MIEJSCOWOŚCI DROGOMYŚL
-  GRANICE EWIDENCYJNE DZIAŁEK
-  BUDYNKI

Przewodniczący Rady
Czesław Gren



-  ORIENTACYJNA LOKALIZACJA OBSZARU OPRACOWANIA ZMIANY STUDIUM UWARUNKOWAŃ I KIERUNKÓW ZAGOSPODAROWANIA PRZESTRZENNEGO GMINY STRUMIEŃ DLA CZĘŚCI OBSZARU MIEJSCOWOŚCI DROGOMYŚL

OPRACOWANIE:
mgr inż. ŁUKASZ MENDREK

DATA OPRACOWANIA:
PAŹDZIERNIK 2019 R.

OPRACOWANO NA APLIKACJI:



QGIS 3.4 MADEIRA