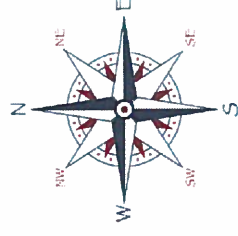


ZAŁĄCZNIK DO UCHWAŁY NR XX.183.2016
RADY MIEJSKIEJ W STRUMIENIU
Z DNIA 25.05.2016 R.

**ORIENTACYJNA LOKALIZACJA OBSZARU
OPRACOWANIA MIEJSCOWEGO PLANU
ZAGOSPODAROWANIA PRZESTRZENNEGO DLA CZĘŚCI
OBSZARU MIASTA STRUMIEN**

POŁOŻENIE: OBRĘB MIASTO, GMINA STRUMIEN



SKALA 1:2000



Legenda

- GRANICA OBSZARU OPRACOWANIA MIEJSCOWEGO PLANU ZAGOSPODAROWANIA PRZESTRZENNEGO DLA CZĘŚCI OBSZARU MIASTA STRUMIEN
- OBSZAR OPRACOWANIA MIEJSCOWEGO PLANU ZAGOSPODAROWANIA PRZESTRZENNEGO DLA CZĘŚCI OBSZARU MIASTA STRUMIEN
- GRANICA MIASTA STRUMIEN TOŻSAMĄ Z GRANICAMI GMINY STRUMIEN
- GRANICE EWIDENCYJNE DZIAŁEK
- BUDYNKI
- NUMERACJA PORZĄDKOWA NIERUCHOMOŚCI

OPRACOWANO NA
APLIKACJI:
 Przewodniczący Rady Czesław Gień

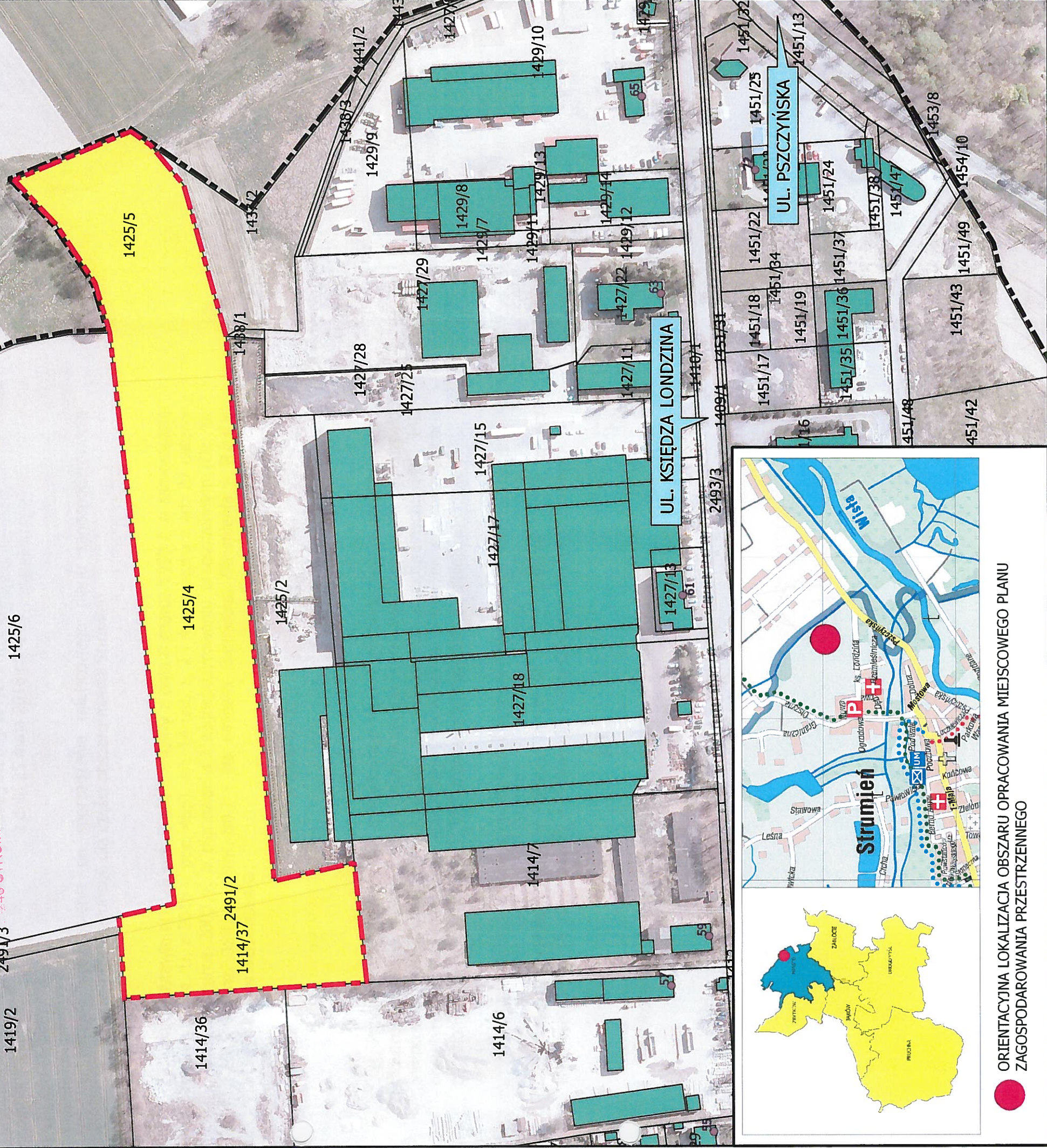


OGIS 2.0.1 DUFOUR

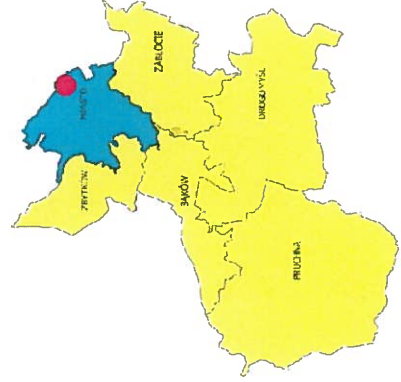
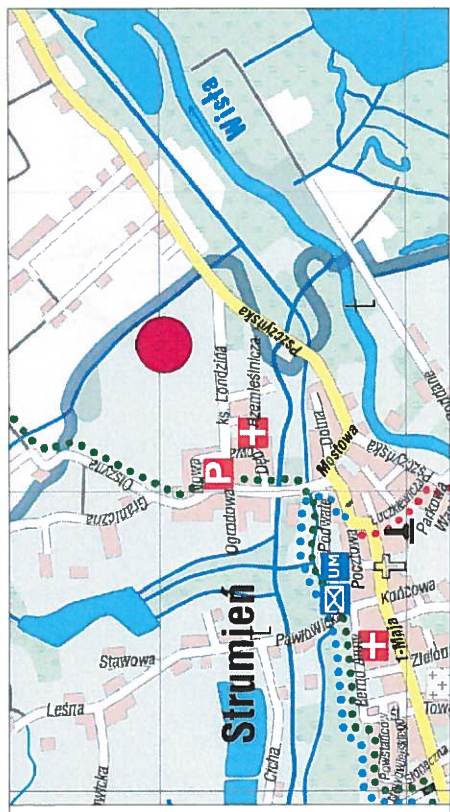
OPRACOWANIE:
mgr inż. ŁUKASZ MENDREK

DATA OPRACOWANIA:
MAJ 2016 R.

**GMINA PSZCZYNA
OBRĘB WISŁA MAŁA**



RADA MIEJSKA
w Strumieniu
Rynek 4
246 STRUMIEN



**ORIENTACYJNA LOKALIZACJA OBSZARU OPRACOWANIA MIEJSCOWEGO PLANU
ZAGOSPODAROWANIA PRZESTRZENNEGO**