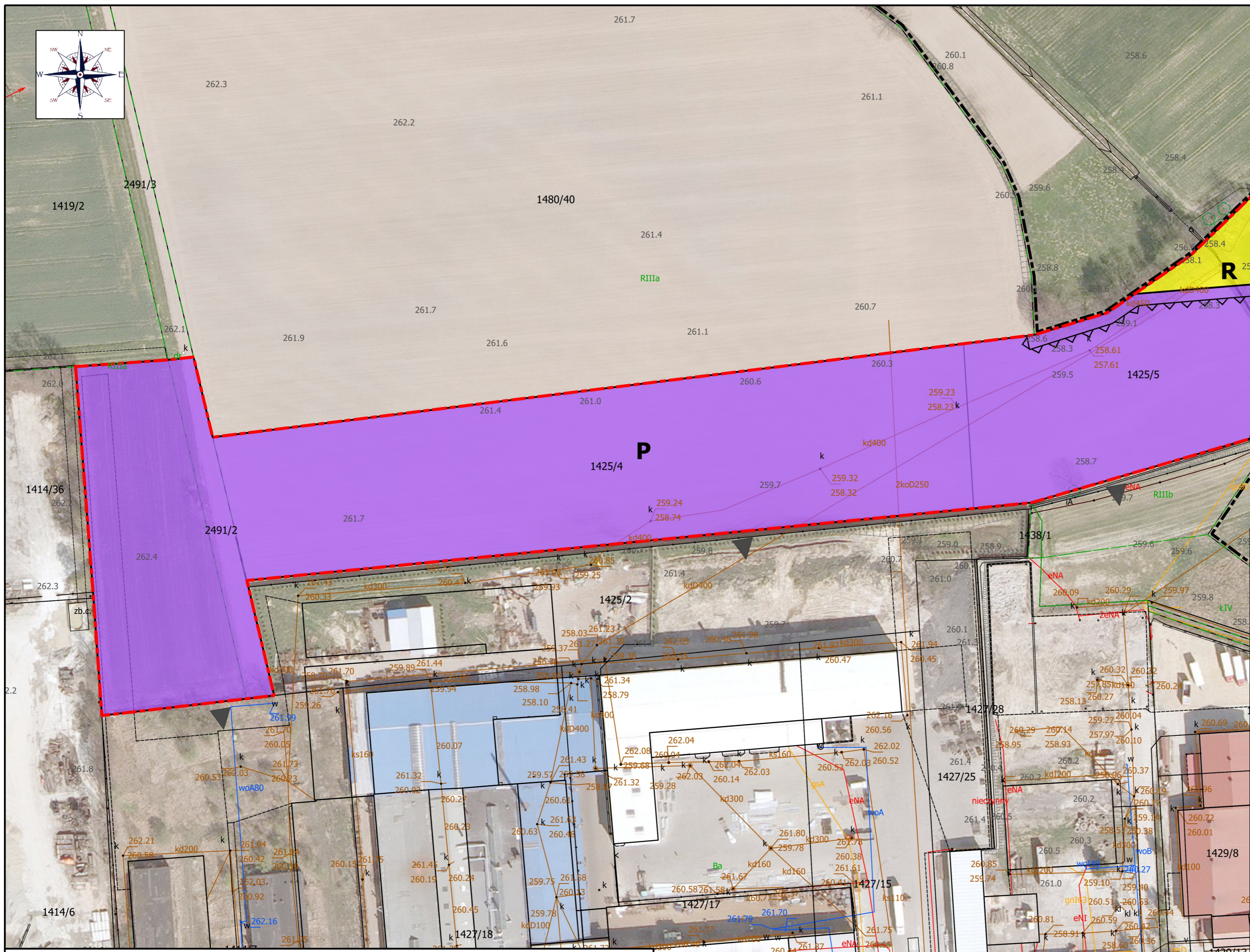
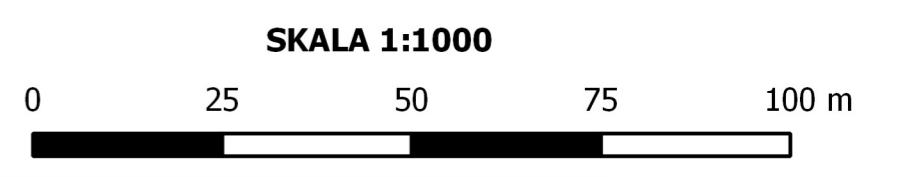


KONCEPCJA PLANU - WSKAZANIE TERENÓW Z MOŻLIWOŚCIĄ URBANIZACJI



LEGENDA

- OZNACZENIA ELEMENTÓW BĘDĄCYCH USTALENIAMI PLANU**
- GRANICA OBSZARU OBJĘTEGO PLANEM
 - LINIE ROZGRANICZAJĄCE TERENY O RÓŻNYM PRZEZNACZENIU LUB RÓŻNYCH ZASADACH ZAGOSPODAROWANIU
 - NIEPRZEKRACZALNA LINIA ZABUDOWY
- SYMBOLE IDENTYFIKUJĄCE PRZEZNACZENIE TERENÓW**
- P TEREN PRZEMYSŁOWY
 - R TEREN ROLNY
- OZNACZENIA ELEMENTÓW OBOWIĄZUJĄCYCH NA PODSTAWIE PRZEPISÓW ODRĘBNYCH**
- TEREN OBJĘTY PLANEM ZNAJDUJE SIĘ W STREFIE OCHRONY POŚREDNIEJ UJĘCIA WÓD POWIERZCHNIOWYCH GOZAŁKOWICE
- OZNACZENIA ELEMENTÓW INFORMACYJNYCH NIE BĘDĄCYCH USTALENIAMI PLANU**
- GRANICA MIASTA STRUMIENI TOŻSAMĄ Z GRANICAMI GMINY STRUMIENI, POWIATU CIESZYŃSKIEGO
 - GRANICE EWIDENCYJNE DZIAŁEK
 - KIERUNEK POWIĄZAŃ KOMUNIKACYJNYCH Z UKŁADEM ZEWNĘTRZNYM

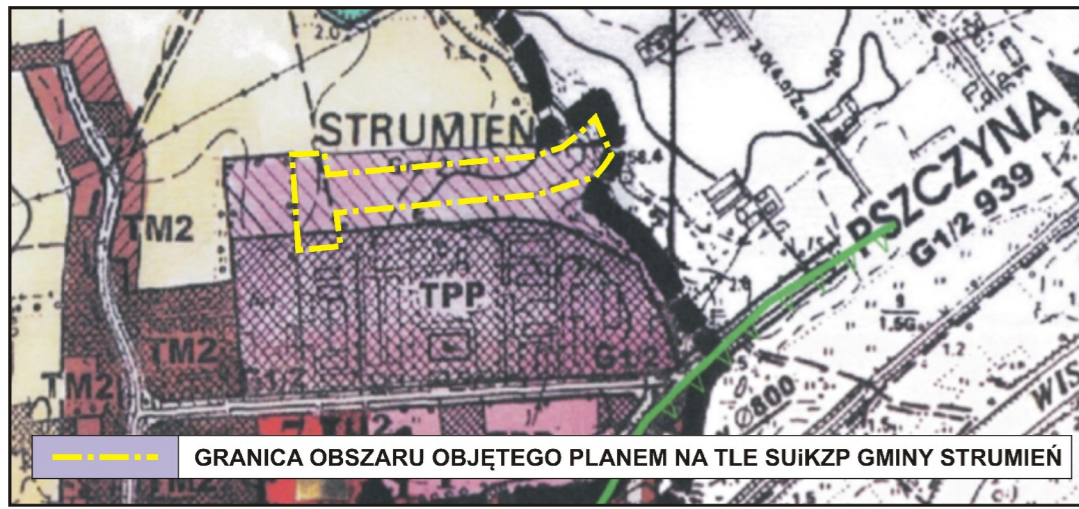


OPRACOWANIE:
 1) PRACOWNIA PROJEKTOWA "PRO-FORMA"
 UL. KOŚCIUSZKI 22, 44-200 RYBNIK
 2) mgr inż. ŁUKASZ MENDREK

OPRACOWANO NA APLIKACJI:
 OGIS 2.0.1 DUFOUR

DATA OPRACOWANIA:
 WRZESIEŃ 2016 R.

WYRYS ZE STUDIUM UWARUNKOWAŃ I KIERUNKÓW ZAGOSPODAROWANIA PRZESTRZENNEGO GMINY STRUMIENI



- LEGENDA**
- OZNACZENIA OGÓLNE**
- TERENY ZAINWESTOWANE
 - TERENY POTENCJALNE DO DALSZEGO ZAINWESTOWANIA
 - a - BUDOWNICTWO MIESZKALNE
 - b - USŁUGI, PRZEMYSŁ I INNE FUNKCJE NIEMIESZKALNE
- OBSZARY ZAINWESTOWANIA**
- TERENY PRZEMYSŁU
- ŚRODOWISKO PRZYRODNICZE**
- UŻYTKI ROLNE CHRONIONE III KLASY

