

MIJESKOWY PLAN ZAGOSPODAROWANIA PRZESTRZENNEGO DLA CZĘŚCI SOŁECTWA DROGOMYŚL

ZAŁĄCZNIK NR 1
DO UCHWAŁY NR XXXVII.317.2017
RADY MIEJSKIEJ W STRUMIENIU
Z DNIA 22 WRZEŚNIA 2017 R.

SKALA 1:1000



LEGENDA

OZNACZENIA ELEMENTÓW BĘDĄCYCH USTALENIAMI PLANU

- GRANICA OBSZARU OPRACOWANIA
- LINIE ROZGRANICZAJĄCE TERENY O RÓŻNYM PRZEZNACZENIU LUB RÓŻNYCH ZASADACH ZAGOSPODAROWANIA
- NIEPRZEKRACZALNA LINIA ZABUDOWY

SYMBOLE IDENTYFIKUJĄCE PRZEZNACZENIE TERENÓW

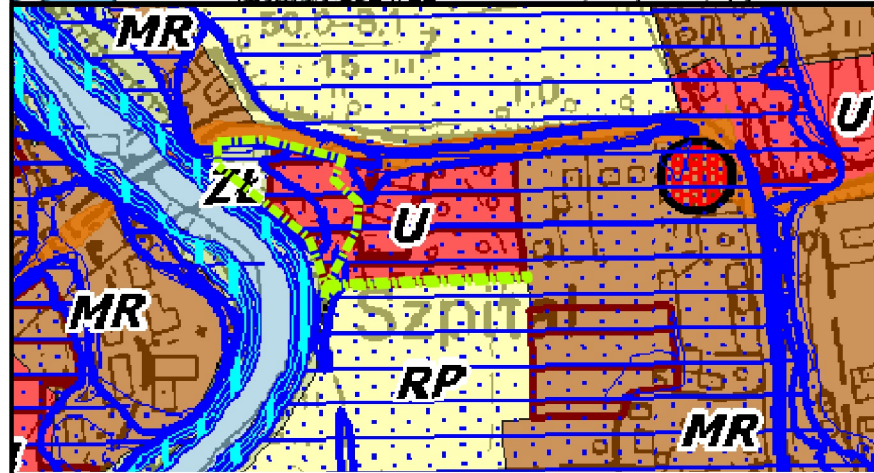
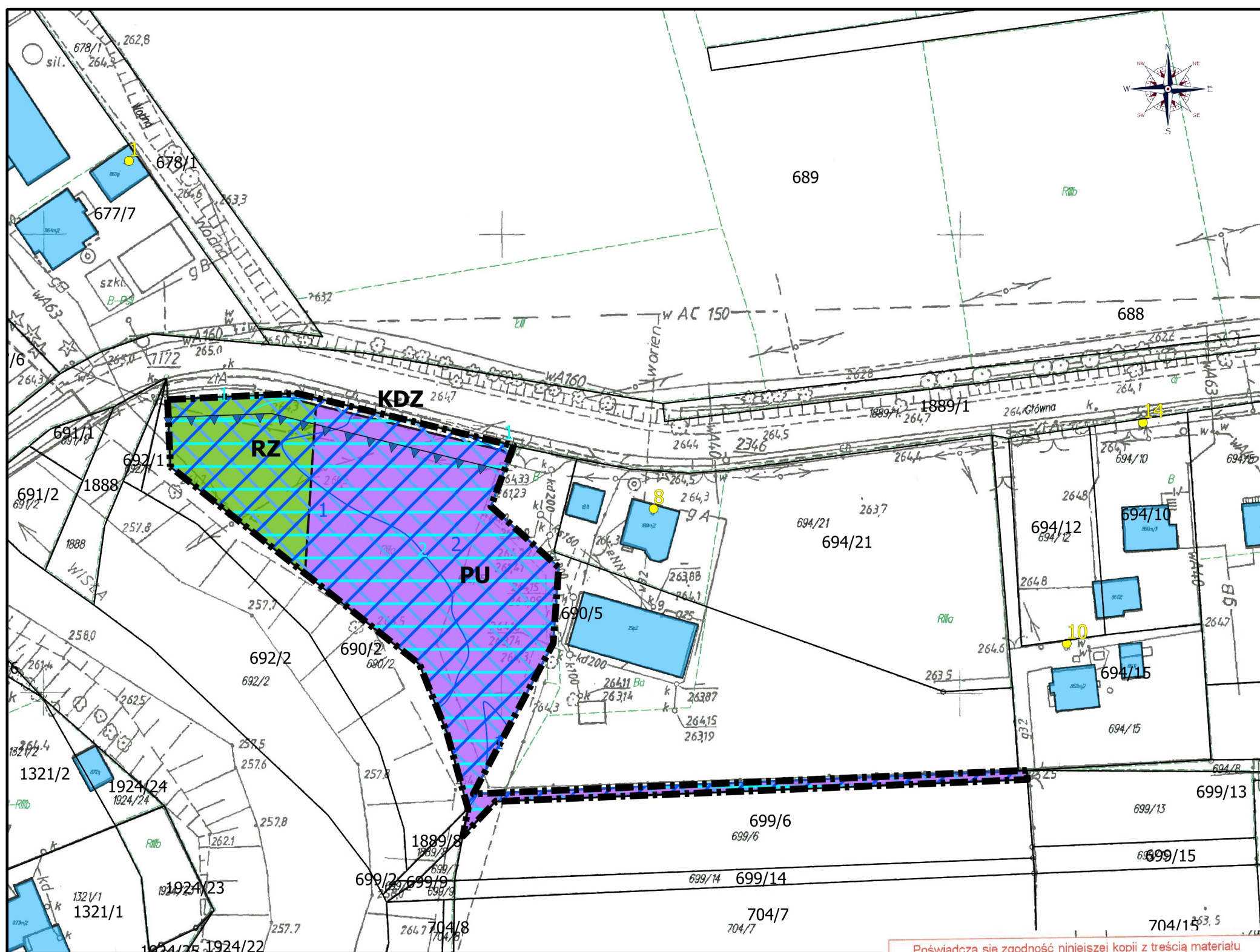
- PU TEREN PRODUKCYJNO-USŁUGOWY
- RZ TEREN ŁĄK ORAZ ZADRZEWIEN NADRZECZNYCH
- KDZ TEREN DROGI PUBLICZNEJ - ZBIORCZEJ

OZNACZENIA ELEMENTÓW OBOWIĄZUJĄCYCH NA PODSTAWIE PRZEPISÓW ODRĘBNYCH

- OBSZAR OBJĘTY PLANEM ZNAJDUJE SIĘ W GRANICACH OBSZARU NATURA 2000 PLB 240001 "DOLINA GÓRNEJ WISŁY"
- ZASIĘG OBSZARÓW SZCZEGÓLNEGO ZAGROŻENIA POWODZIĄ, NA KTÓRYCH PRAWDOPODOBIENSTWO WYSTĄPIENIA POWODZI JEST ŚREDNIE I WYNOŚI RAZ NA 100 LAT, GŁĘBOKOŚĆ WODY [m]
- ZASIĘG OBSZARÓW, NA KTÓRYCH PRAWDOPODOBIENSTWO POWODZI JEST NISKIE I WYNOŚI RAZ NA 500 LAT, LUB ISTNIEJE PRAWDOPODOBIENSTWO WYSTĄPIENIA ZJAWISKA EKSTREMALNEGO, GŁĘBOKOŚĆ WODY [m]
- ZASIĘG OBSZARÓW OBEJMUJĄCYCH TERENY NARAŻONE NA ZALAENIE W PRZYPADKU ZNISZCZENIA LUB USZKODZENIA WAŁU PRZECIWPOWODZIOWEGO

OZNACZENIA ELEMENTÓW INFORMACYJNYCH NIE BĘDĄCYCH USTALENIAMI PLANU

- GRANICE EWIDENCYJNE DZIAŁEK
- BUDYNKI
- NUMERACJA PORZĄDKOWA NIERUCHOMOŚCI



WYRYS ZE STUDIUM UWARUNKOWAŃ I KIERUNKÓW ZAGOSPODAROWANIA PRZESTRZENNEGO GMINY STRUMIEN

- GRANICA OBSZARU OPRACOWANIA MPZP DLA CZĘŚCI SOŁECTWA DROGOMYŚL
- OBSZARY FUNKCJONALNE STRUKTURY FUNKCJONALNO - PRZESTRZENNEJ GMINY**
- U - obszary zespołów usługowych
 - MR - obszary mieszkaniowo-usługowych o zabudowie mieszanej - zagrodowej i jednorodzinnej
 - RP - obszary użytków rolnych
 - ZL - obszary zieleni niskiej, łęgowej i izolacyjnej
- STREFY I OBSZARY SPECJALNE**
- obszary, na których prawdopodobieństwo powodzi jest wysokie i wynosi raz na 10 lat
 - obszary, na których prawdopodobieństwo powodzi jest średnie i wynosi raz na 100 lat
 - obszary, na których prawdopodobieństwo wystąpienia powodzi jest niskie i wynosi raz na 500 lat

Poświadczam zgodność niniejszej kopii z treścią materiału państwowego zasobu geodezyjnego i kartograficznego

Organ prowadzący państwowy zasób geodezyjny i kartograficzny	Starosta Cieszyński
Nazwa materiału zasobu	Mapa zasadnicza
Identyfikator ewidencyjny materiału zasobu	P.2403 6640-10P8/2015
Data wykonania kopii	12 MAJ 2015
Imię, nazwisko i podpis osoby reprezentującej organ	z up. STAROSTY Bianka Zloch Inspektor Wydziału Geodezji i Kartografii

AUTOR OPRACOWANIA:
mgr inż. ŁUKASZ MENDREK

DATA OPRACOWANIA:
WRZEŚIEN 2017 R.

OPRACOWANO W APLIKACJI:
QGIS DUF0UR 2.0.1

SKALA 1:1000
LOKALIZACJA: DROGOMYŚL