

**UCHWAŁA NR XI.93.2019  
RADY MIEJSKIEJ W STRUMIENIU**

z dnia 26 września 2019 r.

**w sprawie przystąpienia do sporządzenia miejscowego planu zagospodarowania przestrzennego dla części obszaru miejscowości Zabłocie zlokalizowanego w rejonie ulic: Poranna oraz Pasieczna**

Na podstawie art. 18 ust. 2 pkt. 5 ustawy z dnia 8 marca 1990 r. o samorządzie gminnym (Dz. U. z 2019 r. poz. 506, ze zm.), art. 14 ust. 1, 2 i 4 w związku z art. 27 ustawy z dnia 27 marca 2003 r. o planowaniu i zagospodarowaniu przestrzennym (Dz. U. z 2018 r. poz. 1945, ze zm.) - na wniosek Burmistrza Strumienia -  
**Rada Miejska w Strumieniu**

**u c h w a ł a:**

§ 1. Przystąpić do sporządzenia miejscowego planu zagospodarowania przestrzennego dla części obszaru miejscowości Zabłocie zlokalizowanego w rejonie ulic: Poranna oraz Pasieczna w granicach określonych na mapie w skali 1:8000, stanowiącej załącznik do niniejszej uchwały.

§ 2. Wykonanie uchwały powierza się Burmistrzowi Strumienia.

§ 3. Uchwała wchodzi w życie z dniem podjęcia.

Przewodniczący Rady

  
**Czesław Greń**



ZAŁĄCZNIK DO UCHWAŁY NR XI.93.2019  
RADY MIEJSKIEJ W STRUMIENIU  
Z DNIA 26 WRZEŚNIA 2019 R.

RADA MIEJSKA  
w Strumieniu  
Rynek 4  
43-246 STRUMIEŃ

SKALA 1:8000

0 100 200 300 400 500 m

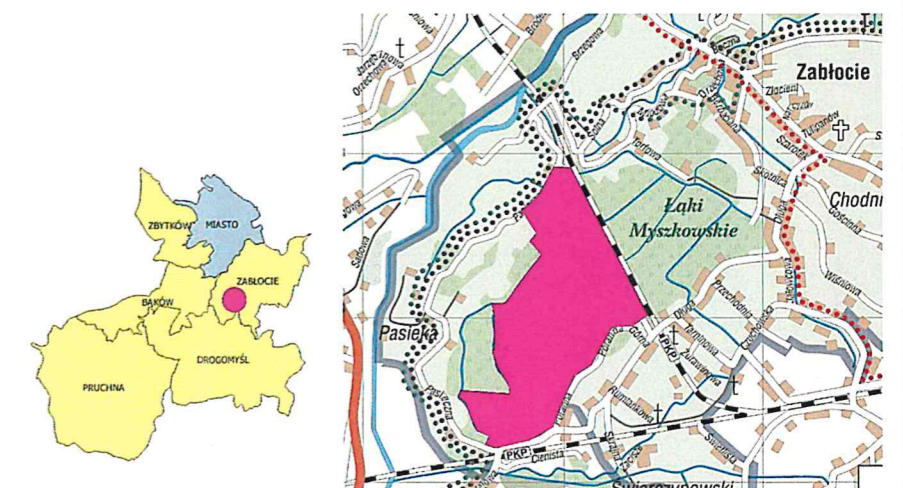


LEGENDA

- GRANICA OBSZARU OPRACOWANIA MIEJSCOWEGO PLANU ZAGOSPODAROWANA PRZESTRZENNEGO DLA CZĘŚCI OBSZARU MIEJSCOWOŚCI ZABŁOCIE ZLOKALIZOWANEGO W REJONIE ULIC: PORANNA ORAZ PASIECZNA
- OBSZAR OPRACOWANIA MIEJSCOWEGO PLANU ZAGOSPODAROWANA PRZESTRZENNEGO DLA CZĘŚCI OBSZARU MIEJSCOWOŚCI ZABŁOCIE ZLOKALIZOWANEGO W REJONIE ULIC: PORANNA ORAZ PASIECZNA [75,4 ha]
- GRANICE EWIDENCYJNE DZIAŁEK
- BUDYNKI

Przewodniczący Rady

Czesław Gren



- ORIENTACYJNA LOKALIZACJA OBSZARU OPRACOWANIA MIEJSCOWEGO PLANU ZAGOSPODAROWANA PRZESTRZENNEGO DLA CZĘŚCI OBSZARU MIEJSCOWOŚCI ZABŁOCIE ZLOKALIZOWANEGO W REJONIE ULIC: PORANNA ORAZ PASIECZNA

OPRACOWANIE:  
mgr inż. ŁUKASZ MENDREK

DATA OPRACOWANIA:  
WRZEŚIEN 2019 R.

OPRACOWANO NA APLIKACJI:



QGIS 2.18 LAS PALMAS

Strona 1

