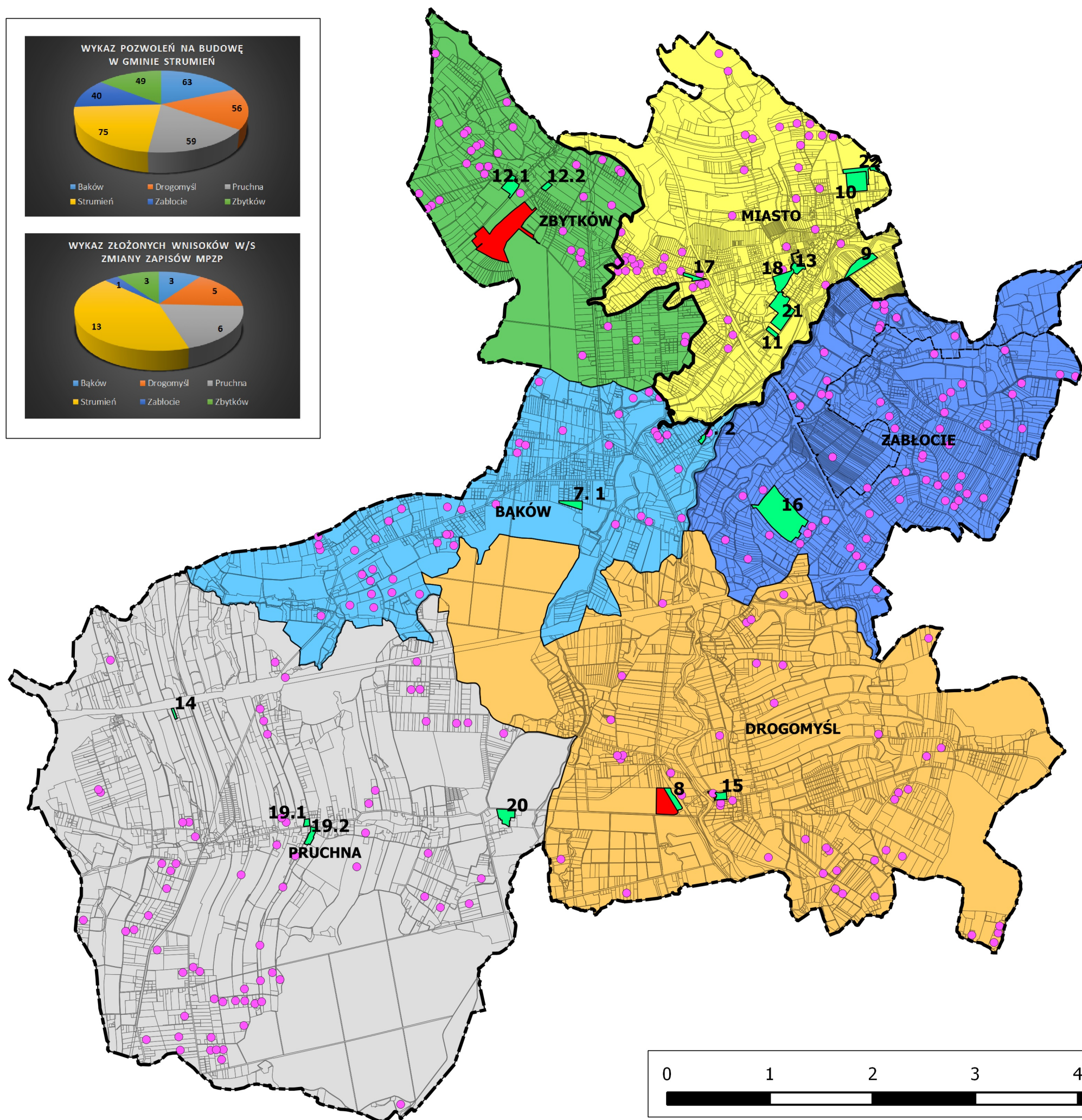
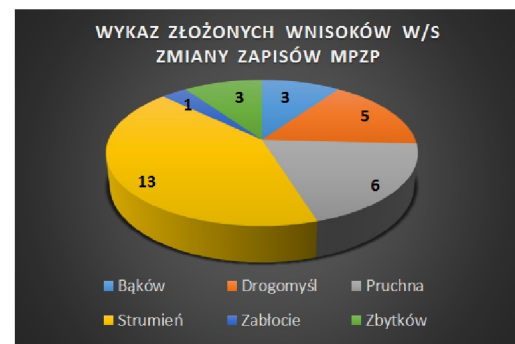
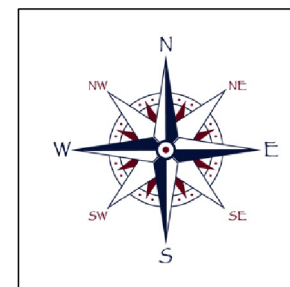




## ANALIZA ZMIAN W ZAGOSPODAROWANIU PRZESTRZENNYM GMINY STRUMIEŃ W LATACH 2011 – 2015

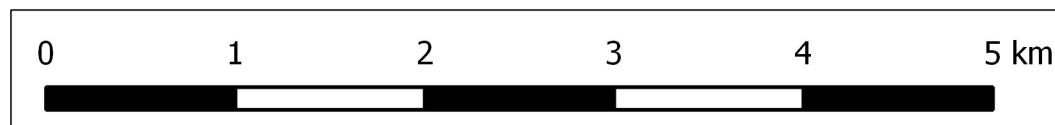
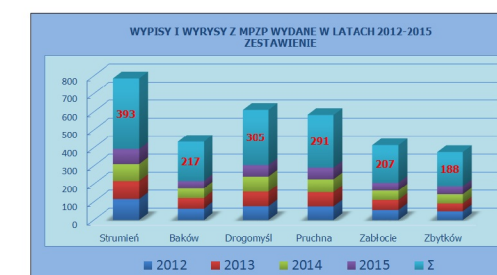
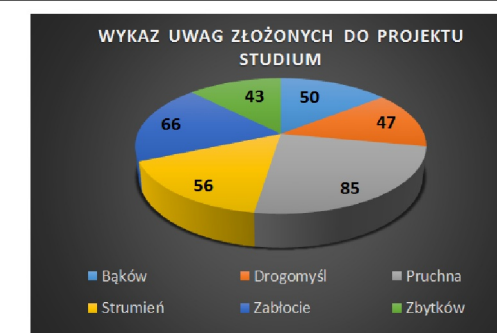


### LEGENDA

- GRANICE JEDNOSTEK EWIDENCYJNYCH GMINA STRUMIEŃ
- GRANICE ADMINISTRACYJNE MIEJSCOWOŚCI
- GRANICA SOŁECTWA ZABŁOCIE SOLANKA

### MIJSCOWE PLANY ZAGOSPODAROWANIA PRZESTRZENNEGO

- MPZP W TRAKCIE OPRACOWANIA
- MPZP SOŁECTWA BĄKÓW
- MPZP SOŁECTWA DROGOMYSŁ
- MPZP SOŁECTWA PRUCHNA
- MPZP MIASTA STRUMIEŃ
- MPZP SOŁECTWA ZABŁOCIE
- MPZP SOŁECTWA ZBYTKÓW
- OBSZARY OBOWIĄZYWANIA MPZP NR 7 - 23
- UWAGI ZŁOŻONE DO PROJEKTU SUJKZP



AUTOR OPRACOWANIA:  
mgr inż. ŁUKASZ MENDREK

OPRACOWANO NA APLIKACJI



QGIS 2.0.1 DUF0UR