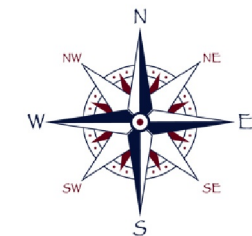


**GMINA PSZCZYNA
OBRĘB WISŁA MAŁA**

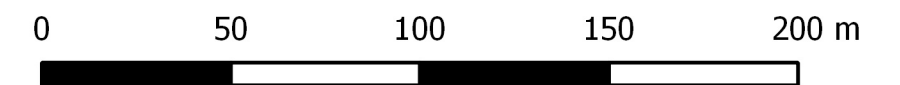
ZAŁĄCZNIK DO UCHWAŁY NR XX.183.2016
RADY MIEJSKIEJ W STRUMIENIU
Z DNIA 25.05.2016 R.

**ORIENTACYJNA LOKALIZACJA OBSZARU
OPRACOWANIA MIEJSCOWEGO PLANU
ZAGOSPODAROWANA PRZESTRZENNEGO DLA CZĘŚCI
OBSZARU MIASTA STRUMIEŃ**


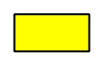
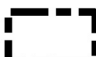
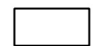


POŁOŻENIE: OBRĘB MIASTO, GMINA STRUMIEŃ



SKALA 1:2000



Legenda

-  GRANICA OBSZARU OPRACOWANIA MIEJSCOWEGO PLANU ZAGOSPODAROWANIA PRZESTRZENNEGO DLA CZĘŚCI OBSZARU MIASTA STRUMIEŃ
-  OBSZAR OPRACOWANIA MIEJSCOWEGO PLANU ZAGOSPODAROWANIA PRZESTRZENNEGO DLA CZĘŚCI OBSZARU MIASTA STRUMIEŃ
-  GRANICA MIASTA STRUMIEŃ TOŻSAMA Z GRANICAMI GMINY STRUMIEŃ
-  GRANICE EWIDENCYJNE DZIAŁEK
-  BUDYNKI
-  NUMERACJA PORZĄDKOWA NIERUCHOMOŚCI

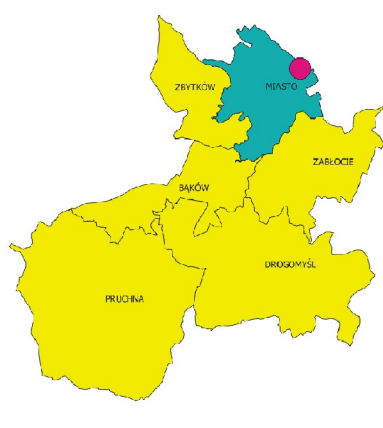
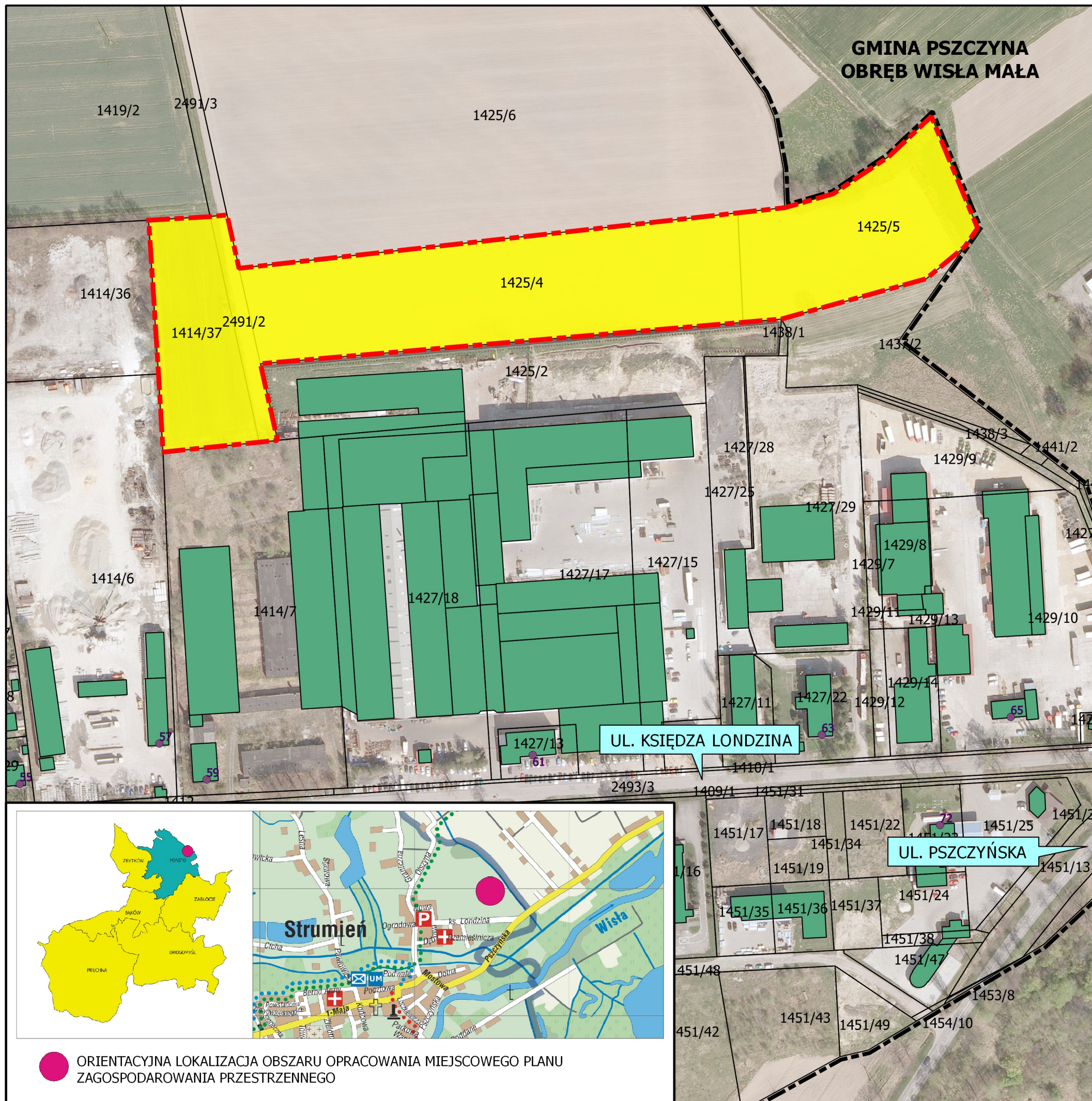
OPRACOWANIE:
mgr inż. ŁUKASZ MENDREK

DATA OPRACOWANIA:
MAJ 2016 R.

OPRACOWANO NA
APLIKACJI:



QGIS 2.0.1 DUFOR



 ORIENTACYJNA LOKALIZACJA OBSZARU OPRACOWANIA MIEJSCOWEGO PLANU ZAGOSPODAROWANIA PRZESTRZENNEGO