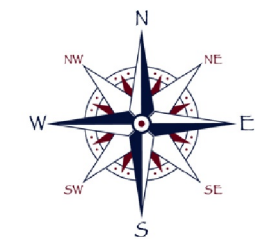


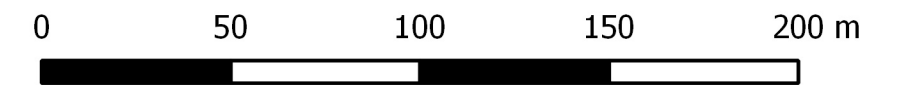
**GMINA PSZCZYNA
OBRĘB WISŁA MAŁA**

**ORIENTACYJNA LOKALIZACJA OBSZARU
OPRACOWANIA MIEJSCOWEGO PLANU
ZAGOSPODAROWANIA PRZESTRZENNEGO DLA CZĘŚCI
OBSZARU MIASTA STRUMIEŃ**







POŁOŻENIE: OBRĘB MIASTO, GMINA STRUMIEŃ

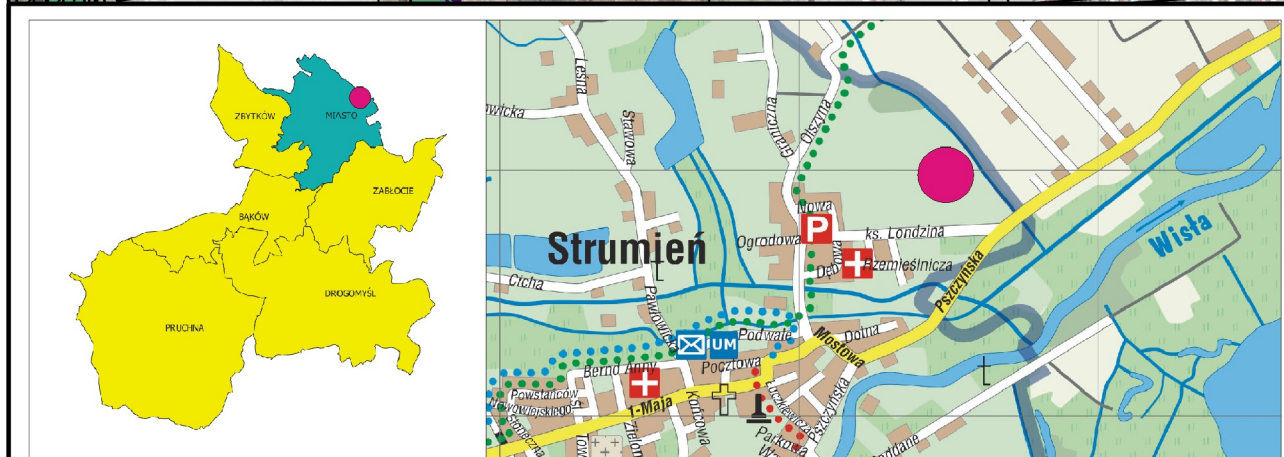
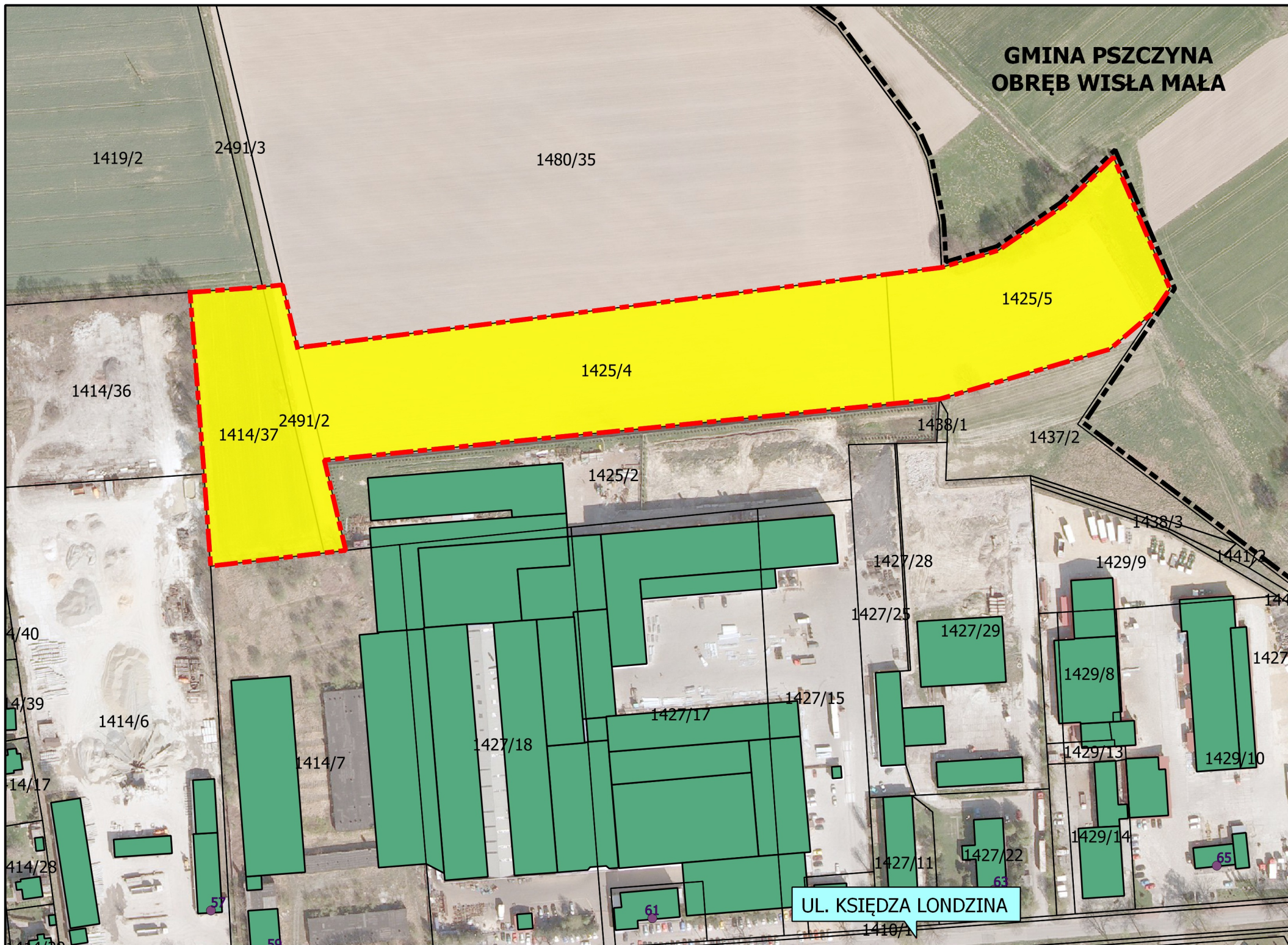


SKALA 1:2000



Legenda

-  GRANICA OBSZARU OPRACOWANIA MIEJSCOWEGO PLANU ZAGOSPODAROWANIA PRZESTRZENNEGO DLA CZĘŚCI OBSZARU MIASTA STRUMIEŃ
-  OBSZAR OPRACOWANIA MIEJSCOWEGO PLANU ZAGOSPODAROWANIA PRZESTRZENNEGO DLA CZĘŚCI OBSZARU MIASTA STRUMIEŃ
-  GRANICA MIASTA STRUMIEŃ TOŻSAMĄ Z GRANICAMI GMINY STRUMIEŃ
-  GRANICE EWIDENCYJNE DZIAŁEK
-  BUDYNKI
-  NUMERACJA PORZĄDKOWA NIERUCHOMOŚCI



 ORIENTACYJNA LOKALIZACJA OBSZARU OPRACOWANIA MIEJSCOWEGO PLANU ZAGOSPODAROWANIA PRZESTRZENNEGO

OPRACOWANIE:
1) PRACOWNIA PROJEKTOWA "PRO-FORMA" S.C.
UL. KOŚCIUSZKI 22, 44-200 RYBNIK
2) mgr inż. ŁUKASZ MENDREK

DATA OPRACOWANIA:
LIPIEC 2016 R.

OPRACOWANO NA
APLIKACJI:



OGIS 2.0.1 DUFOR