



STUDIUM UWARUNKOWAŃ I KIERUNKÓW ZAGOSPODAROWANIA PRZESTRZENNEGO GMINY STRUMIEN

UWARUNKOWANIA ROZWOJU GMINY STAN ŚRODOWISKA PRZYRODNICZEGO

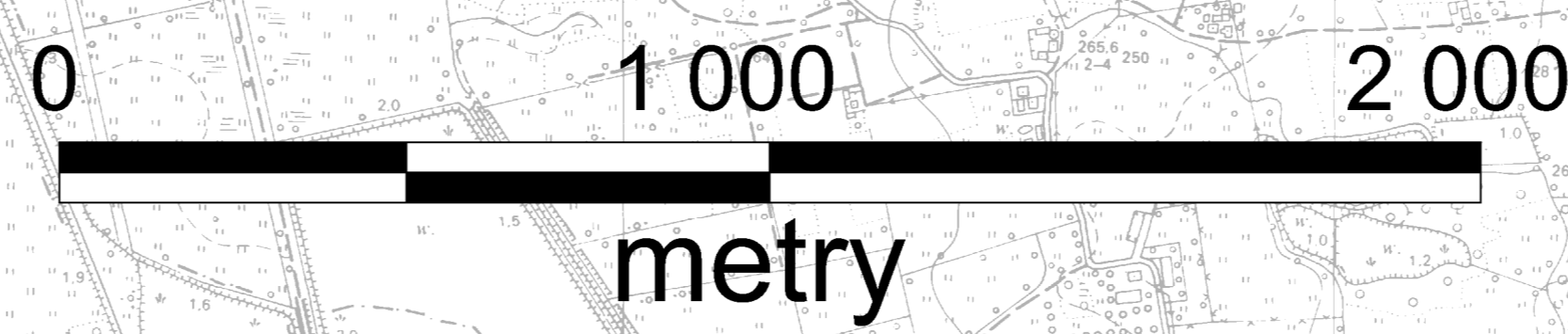
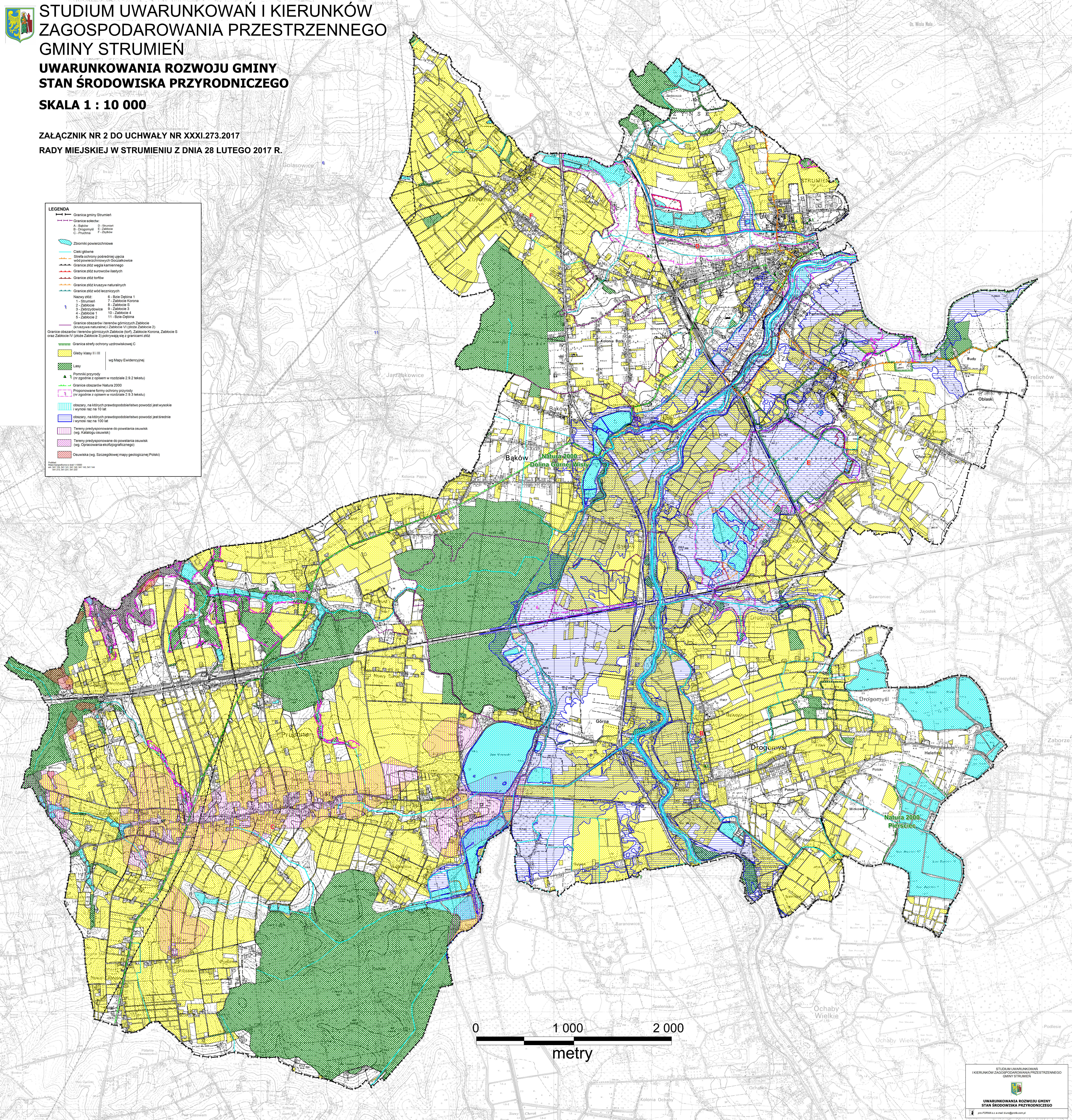
SKALA 1 : 10 000

ZAŁĄCZNIK NR 2 DO UCHWAŁY NR XXXI.273.2017

RADY MIEJSKIEJ W STRUMIENIU Z DNIA 28 LUTEGO 2017 R.

LEGENDA

- Granica gminy Strumień
- Granice sołectw:
 - A. Baków
 - B. Drogonyśl
 - C. Płudna
 - D. Strumień
 - E. Zabłocie
 - F. Żytków
- Zbiorniki powierzchniowe
- Ciekł główne
- Strefa ochrony pośredniej ujęcia wód powierzchniowych Soczalskowie
- Granice złóż węgla kamiennego
- Granice złóż surowców ilastych
- Granice złóż torfów
- Granice złóż kruszczy naturalnych
- Granice złóż wód leczniczych
- Nazwy złóż:
 - 1 - Strumień
 - 2 - Zabłocie
 - 3 - Zabłocie 1
 - 4 - Zabłocie 2
 - 5 - Szta Dębina 1
 - 6 - Szta Dębina 2
 - 7 - Zabłocie Korona
 - 8 - Zabłocie S
 - 9 - Zabłocie B
 - 10 - Zabłocie 4
 - 11 - Szta Dębina
- Granice obszarów terenów górniczych Zabłocie (kruszczywa naturalne) i Zabłocie VI (złoże Zabłocie 2) oraz Zabłocie IV (złoże Zabłocie 3) pokrywają się z granicami złóż
- Granice obszarów terenów górniczych Zabłocie I, Zabłocie Korona, Zabłocie S
- Granice strefy ochrony uzdrowiskowej C
- Gleby klasy II i III wg Mapy Ewidencyjnej
- Lasy
- Pomniki przyrody (nr zgodnie z opisem w rozdziale 2.9.2 tekstu)
- Granice obszarów Natura 2000
- Proponowane formy ochrony przyrody (nr zgodnie z opisem w rozdziale 2.9.3 tekstu)
- obszary, na których prawdopodobieństwo powodzi jest wysokie (wynosi nie niż 10 lat)
- obszary, na których prawdopodobieństwo powodzi jest średnie (wynosi nie niż 100 lat)
- Tereny predysponowane do powstania osuwisk (wg. Katalogu osuwisk)
- Tereny predysponowane do powstania osuwisk (wg. Oceny ryzyka środowiskowego)
- Osuwiska (wg. Szczegółowej mapy geologicznej Polski)





STUDIUM UWARUNKOWAŃ I KIERUNKÓW ZAGOSPODAROWANIA PRZESTRZENNEGO GMINY STRUMIEN

UWARUNKOWANIA ROZWOJU GMINY ELEMENTY KULTUROWE

SKALA 1 : 10 000

ZAŁĄCZNIK NR 2 DO UCHWAŁY NR XXXI.273.2017
RADY MIEJSKIEJ W STRUMIENIU Z DNIA 28 LUTEGO 2017 R.

LEGENDA	
	GRANICA ADMINISTRACYJNA GMINY
	GRANICE SOLECTW
	POMNIKI PRZYRODY
	GRANICA OBSZARU NATURA 2000 - DOLINA GÓRNEJ WISŁY
	GRANICA OBSZARU NATURA 2000 - PIERŚCIEC
	STREFA "A" - ŚCISZEJ OCHRONY KONSERWATORSKIEJ
	STREFA "B" - POŚREDNIEJ OCHRONY KONSERWATORSKIEJ
	STREFA "W" - ARCHEOLOGICZNEJ OCHRONY KONSERWATORSKIEJ
	STANOWISKA ARCHEOLOGICZNE

