

WIDOK PORTALU KAMIENNEGO DO ZACHOWANIA



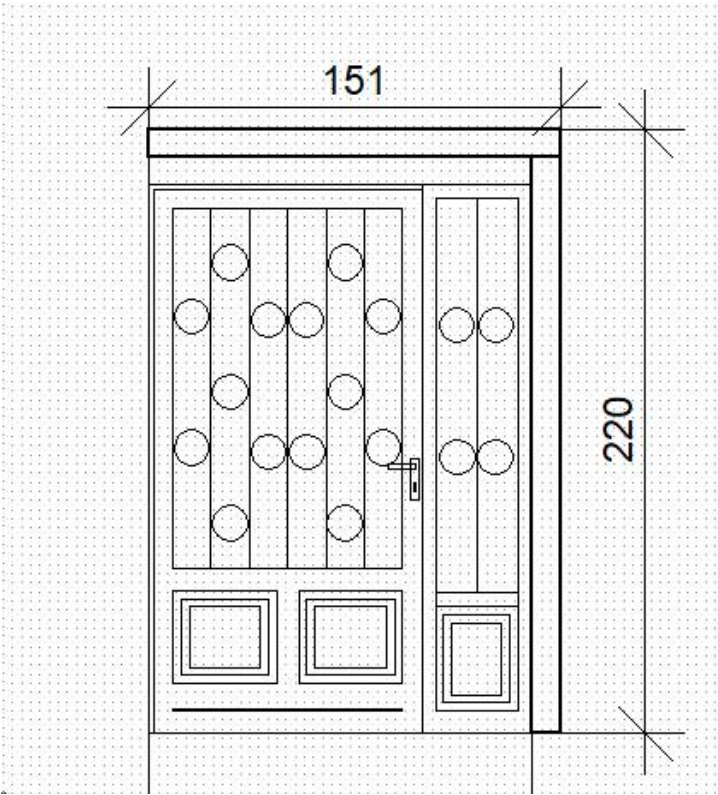
WIDOK PIONOWEGO ELEMENTU KAMIENNEGO DO ZACHOWANIA



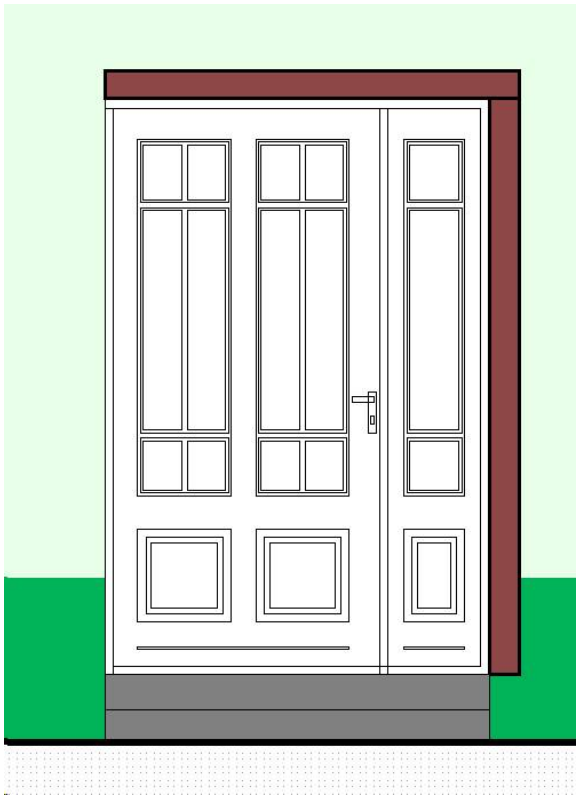
- Zakres obejmuje wymianę drzwi wejściowych od ul. Rynek:
- drzwi wejściowe zostaną wymienione - wysokość drzwi zostanie dostosowana do istniejącego tworu drzwiowego,
 - wyeksponowany zostanie portal nad drzwiami jako element dekoracyjny (kamień delikatnie oczyszczony, nie niszcząc gradzinywej faktury kamienia w formie rowków), zachowany zostanie również malowany rudy pas na kamieniarce.
 - przed zamówieniem stolarki należy wymiary sprawdzić na budowie

WYMIANA DRZWI WEJŚCIOWYCH
W BUDYNKU MIESZKALNO - USŁUGOWEGO
(KAMIENICY RYNKOWEJ)
STRUMIEŃ, UL. RYNEK 1

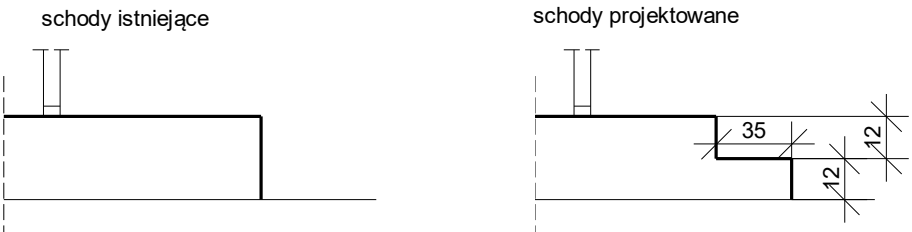
WIDOK ISTNIEJĄCYCH DRZWI ZEWNĘTRZNYCH
DO WYMIANY



PROJEKTOWANE DRZWI ZEWNĘTRZNE



Wejście do lokalu usługowego - przebudowa schodów zewnętrznych do lokalu usługowego - stopnie schodowe zostaną ujednolicone pod względem wysokościowym oraz stopnie schodowe obłożone płytami z granitu płomieniowanego, natomiast stopnice obłożone zostaną płytami z granitu szlifowanego



Nazwa projektu: REMONT ELEWACJI BUDYNKU MIESZKALNO - USŁUGOWEGO (KAMIENICY RYNKOWEJ), WYMIANA OKIEN I DRZWI	Faza: stan projektowany
Tytuł: Widok drzwi wejściowych do wymiany (od strony ul Rynek)	
Data: 15.03.2019	
Projektował: Opracował: inż.bud. Marek Węglorz Sprawdził:	Skala: 1:50 J. miary: cm Nr rys: 07